



611 Center Ridge Drive  
Austin, TX 78753  
USA

# Lettore Smart Card

## USB modello 1021



Novembre 2014

© 2015 HID Global Corporation. Tutti i diritti riservati.

## Manuale di installazione lettore OMNIKEY® 1021

Il presente manuale descrive la procedura di installazione del lettore di smart card **OMNIKEY® 1021** e in generale della famiglia dei lettori 3x21 nei Sistemi Operativi più diffusi.

Sono possibili tre tipi di installazione:

- **Unattended (metodo di installazione preferito)**
- **Automatica (richiede la connessione a Internet)**
- **Manuale**

### Installazione Unattended

L'installazione Unattended è il tipo di installazione da preferire. I file per l'installazione Unattended sono disponibili agli indirizzi:  
[www.hidglobal.com/omnikey](http://www.hidglobal.com/omnikey) (> **Downloads OMNIKEY drivers**)  
[www.internavigare.com/omnikey-1021](http://www.internavigare.com/omnikey-1021).

1. Per scaricare i driver di configurazione per l'installazione Unattended di OMNIKEY® più recenti, visitare i siti:  
[www.hidglobal.com/omnikey](http://www.hidglobal.com/omnikey) (> **Downloads OMNIKEY drivers**) o [www.internavigare.com/omnikey-1021](http://www.internavigare.com/omnikey-1021).
2. Selezionare il proprio prodotto OMNIKEY® 3x21 e il sistema operativo in uso.
3. Dall'elenco, selezionare il programma Unattended Setup Installer e accettare il contratto di licenza.
4. Salvare il file nel proprio computer ed estrarre i contenuti del file compresso.

**Nota: per alcune applicazioni sono anche necessari i driver API (SYNC - API e CT-API).** La CT-API, è talvolta necessaria per l'uso del lettore con applicazioni per la firma elettronica, nonché per applicazioni destinate al settore medico-sanitario.

Nelle installazioni standard, si consiglia di installare queste API.

#### AVVISO:

- **Per l'installazione dei driver, potrebbe essere necessario disporre dei diritti di amministratore locale.**
  - **Non collegare il lettore OMNIKEY® al computer finché l'installazione non è stata completata.**
5. Eseguire il file .EXE dell'installazione Unattended e seguire le istruzioni della procedura guidata.  
**Nota:** per la disinstallazione dei driver OMNIKEY®, riavviare l'impostazione oppure (dal pannello di controllo) utilizzare **Cambia/Rimuovi programmi (Add/Remove Programs)**.
  6. Dopo aver completato l'installazione, collegare il lettore alla porta USB.
  7. Windows rileva e installa automaticamente il nuovo hardware collegato alla porta USB.



### Installazione Automatica

Assicurarsi che il computer sia connesso a Internet.

1. Collegare il lettore alla porta (USB, ExpressCard o PCMCIA) del computer.
2. Windows rileva il nuovo hardware collegato alla porta (USB, ExpressCard o PCMCIA) e richiede di installare i driver.
3. Viene aperta l'**Installazione guidata hardware di Windows (Windows Hardware Wizard)**. Quando Windows chiede di connettersi a Windows Update per cercare il software necessario, fare clic su **Sì, solo in questa occasione (Yes, this time only)**.
4. Il lettore OMNIKEY® viene riconosciuto automaticamente e il driver appropriato viene installato tramite Windows Update. A questo punto il lettore è pronto per l'uso.

**Nota:** questo lettore OMNIKEY® è conforme allo standard CCID, pertanto è possibile utilizzare un driver CCID Windows generico. Tuttavia, con un driver generico non sarà possibile utilizzare le funzioni avanzate del lettore.

Continuare con la sezione **Strumento di diagnostica (Diagnostic Tool)** per verificare l'installazione.

### Installazione Manuale

Per l'installazione manuale dei driver, potrebbe essere necessario disporre dei diritti di amministratore locale.

I driver OMNIKEY® originali devono essere disponibili sul proprio computer (ad esempio, dopo il download da Internet o dopo averli estratti dal CD).

1. Per scaricare i driver OMNIKEY® più recenti, visitare i siti:  
[www.hidglobal.com/omnikey](http://www.hidglobal.com/omnikey) (> **Downloads OMNIKEY drivers**) o [www.internavigare.com/omnikey-1021](http://www.internavigare.com/omnikey-1021).
2. Selezionare il proprio prodotto OMNIKEY® e il sistema operativo in uso.
3. Dall'elenco, selezionare il driver per il download e accettare il contratto di licenza.  
**Nota:** è necessario anche scaricare i driver API. Spesso per le applicazioni con schede di memoria o schede contactless è richiesta la SYNC-API. La CT-API, invece, è spesso necessaria per l'uso del lettore PinPad (applicazioni per la firma elettronica), nonché per applicazioni destinate al settore medico-sanitario. Nelle installazioni standard, si consiglia di installare queste API.
4. Dopo aver scaricato il file di auto-estrazione, eseguirlo per estrarre i driver e salvarli nel disco rigido locale (il percorso predefinito è **c:\Omnikey**).  
**Nota:** a questo punto i driver non sono ancora stati installati.



611 Center Ridge Drive  
Austin, TX 78753  
USA

Novembre 2014

© 2015 HID Global Corporation. Tutti i diritti riservati.

5. Selezionare il percorso del driver e fare clic su **Avanti (Next)**.
6. Una volta che i driver sono salvati sul computer, collegare il lettore OMNIKEY® alla porta USB, e avviare il processo di installazione. Quando l'installazione guidata hardware di Windows chiede di specificare il driver, selezionare **Installa da un elenco o percorso specifico (Install from a list or specific location)**.
7. Selezionare l'opzione **Includi il seguente percorso nella ricerca (Include this location in search)** e specificare il percorso in cui sono salvati i driver (ad esempio: **C:\Omnikey\3x21\_V1\_2\_0\_5**). Fare clic su **Avanti (Next)**. Al termine dell'installazione, fare clic su **Completata (Finished)**.

Al termine dell'installazione, il lettore di smart card OMNIKEY® è pronto all'uso.

## Verifica dell'installazione

Assicurarsi che il proprio dispositivo sia riconosciuto e presente nell'elenco nella finestra di dialogo Gestione periferiche (Device Manager) di Windows con il nome "Cardman ..." nella sezione **Letture smart card (Smart Card Reader)**.

**Nota:** questo lettore OMNIKEY® è conforme allo standard CCID, pertanto è possibile utilizzare un driver CCID Windows generico. Tuttavia, con un driver generico non sarà possibile utilizzare le funzioni avanzate del lettore.

1. Andare a Gestione periferiche: **Start > Impostazioni (Settings) > Pannello di controllo (Control Panel)**. Fare clic su **Sistema (System)**.
2. Dalla finestra di dialogo **Proprietà di sistema (System Properties)**, selezionare la scheda **Hardware** e fare clic su **Gestione periferiche (Device Manager)**. Espandere l'opzione **Lettori smart card (Smart Card readers)** per assicurarsi di trovare la device Cardman o Omnikey.

Continuare con la sezione Strumento di diagnostica per verificare l'installazione.

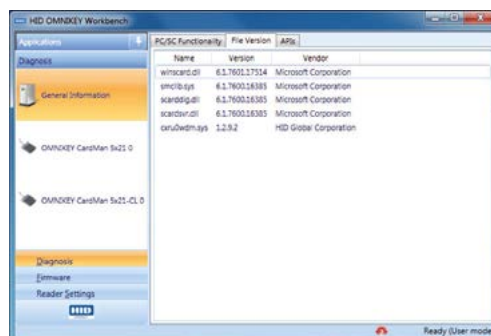
## OMNIKEY® Workbench

1. Scaricare l'ultima versione di OMNIKEY® Workbench, dai link: [www.hidglobal.com/omnikey](http://www.hidglobal.com/omnikey) (> **Downloads OMNIKEY drivers**) o [www.internavigare.com/omnikey-1021](http://www.internavigare.com/omnikey-1021).
  2. Selezionare il proprio prodotto OMNIKEY® e il sistema operativo in uso.
  3. Scegliere di scaricare il OMNIKEY® Workbench e confermare il contratto di licenza. Al termine del download, fare clic su **Esegui**.
- Nota:** Il software OMNIKEY® Workbench funziona solo con i lettori OMNIKEY®. I lettori più vecchi usano uno strumento di diagnostica che è disponibile dal pannello di controllo.

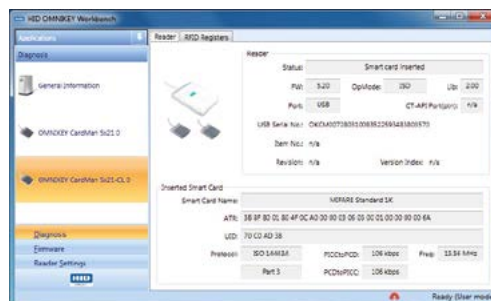
Avviare il software OMNIKEY® Workbench dal collegamento rapido al programma facendo clic su **Start> Programmi> HID Global> OMNIKEY® Workbench**.

# Letture Smart Card

## USB modello 1021



OMNIKEY® Workbench fornisce varie applicazioni. All'avvio l'applicazione diagnostica mostra le impostazioni generali con la vista di diverse schede per stato di servizio del lettore di smart card. Viene anche mostrato il file del driver e le informazioni DLL e API.



L'applicazione di Diagnosi elenca anche tutti i dettagli per il lettore di smart card OMNIKEY® collegato (per le interfacce contact e contactless disponibili). Per un test funzionale, inserire una smart card funzionante nel lettore. Viene visualizzata una stringa ATR insieme ad altri dati sulla carta.

## Installazione Driver Linux

1. Dopo aver scaricato il file tarball estrarlo in una directory  
`# tar -xzf ifdokccid`
2. spostarsi nella directory ed eseguire come utente root  
`# ./install`

Lo script verifica se PCSC Lite è installato correttamente e copia i driver CCID bundle in `/usr/local/pcsc/drivers` che è la directory dropdir di default dei driver PCSC Lite USB.

E' possibile cambiare la directory dropdir configurando un altro path in fase di installazione utilizzando l'opzione '-d' dello script di installazione: `# ./install -d /path/to/my/dropdir`

Ulteriori informazioni sono disponibili nel file README contenuto nel pacchetto di installazione.

## Installazione Driver MacOSX

Scaricare il file di installazione dei driver .dmg, lanciare il file di installazione e seguire la procedura guidata.

## Assistenza e contatti

### DISTRIBUTORE ITALIA

**Internavigare Srl**  
Via Guffanti 2/F  
22070 Bulgarograsso (CO)  
Tel. +39 031 890624

### web site

[www.internavigare.com](http://www.internavigare.com)

### supporto

[www.internavigare.com/omnikey-1021](http://www.internavigare.com/omnikey-1021)  
e-mail: [supporto@internavigare.com](mailto:supporto@internavigare.com)

### PRODUTTORE

**OMNIKEY GmbH**  
Assistenza clienti  
Am Klingenberg 6a  
65396 Walluf  
Germania

e-mail: [supporto@omnikey.com](mailto:supporto@omnikey.com)